



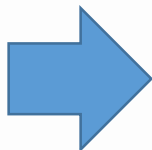
ATENÇÃO PAIS

Sem Alergias à Mesa
No Allergies on the Table

Há uma criança com **ALERGIAS ALIMENTARES** na sala do seu filho

O que são ALERGIAS ALIMENTARES:

É uma reação que ocorre quando o sistema imunológico reconhece erradamente um alimento como um inimigo ao organismo.



Como se manifesta:

Os sintomas aparecem rapidamente, entre alguns minutos até duas horas após a ingestão do alérgeno, e podem incluir manifestações cutâneas (pele e mucosas), respiratórias, gastrointestinais e cardiovasculares.

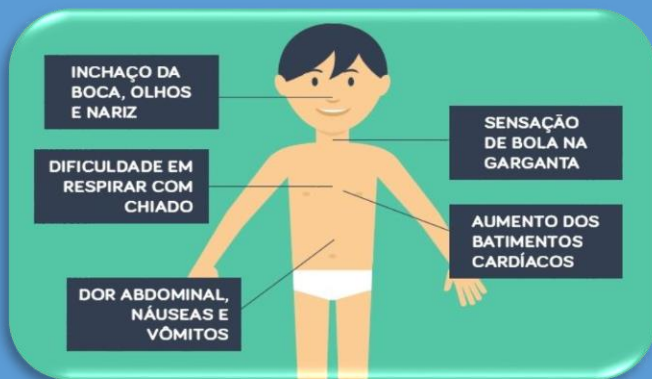
Explique ao seu filho que:

- ✓ Não deve oferecer comida aos colegas;
- ✓ Que é muito importante lavar bem as mãos depois de comer;
- ✓ Não deve dar beijinhos, porque apenas um beijo pode ter consequências muito graves.

Comportamento responsável

- ✓ Tenha em atenção os 'extras' que envia para a escola
- ✓ Quando o seu filho fizer anos contacte a Educadora para saber que alergias têm os colegas.
- ✓ Pense que uma criança **com ALERGIAS ALIMENTARES** não deixa de ser criança. Que fica triste se for excluída.

ANAFILAXIA



É uma reação que pode acontecer em muitos dos indivíduos com alergia alimentar, podendo ser fatal se não for tratada convenientemente. Trata-se de uma manifestação muito grave, com múltiplos sinais e sintomas, onde se incluem os cardiovasculares.

ALERGIAS ALIMENTARES são graves e podem ser FATAIS

Vamos ajudar a tornar a sala de aula um local seguro para TODOS!